

LEISTUNGSSPORT SWISS BOXING FEDERATION

KONZEPT 2020

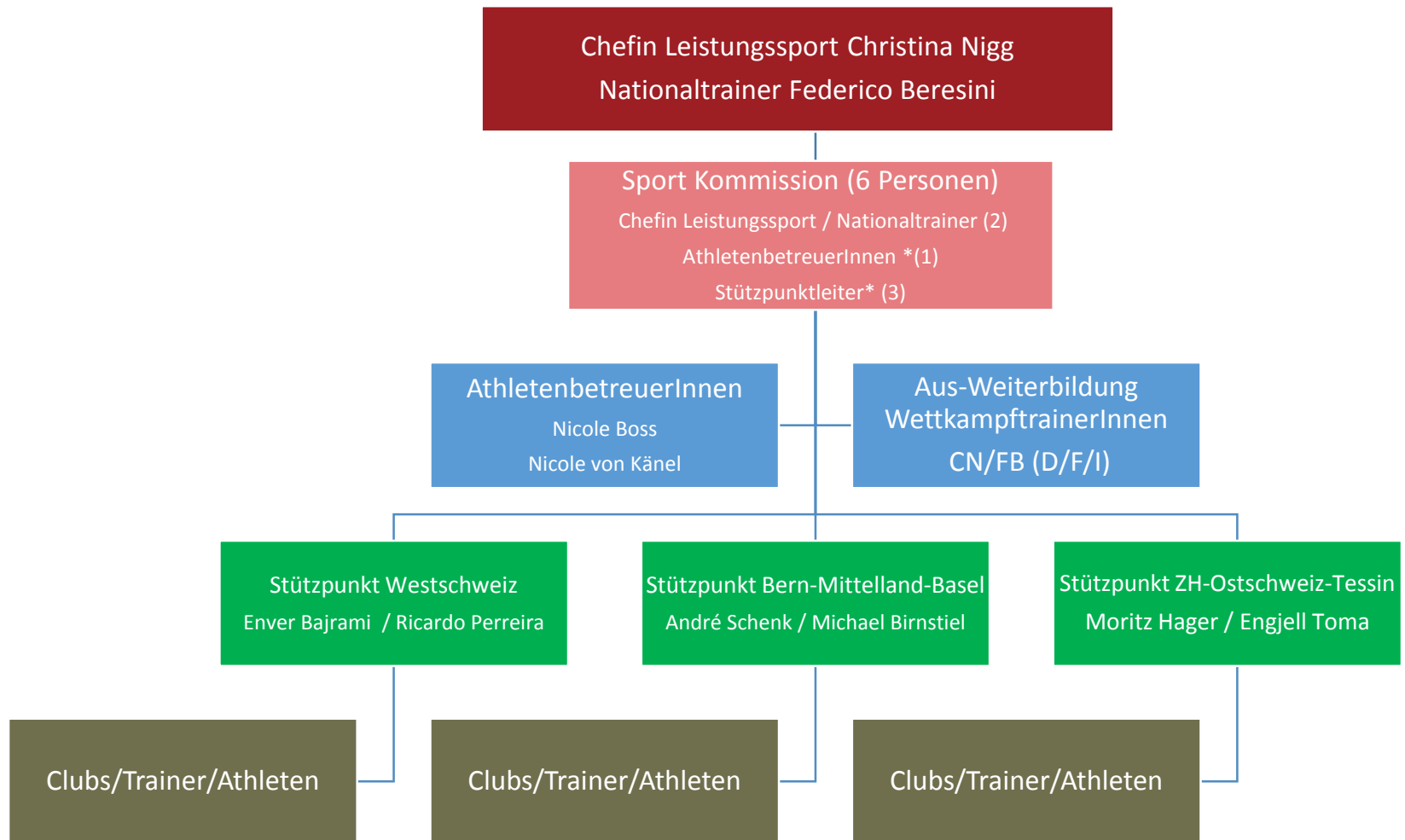
GETTING THE RIGHT PEOPLE IN THE RIGHT PLACE TO DO THE RIGHT THINGS



KONZEPT 2020

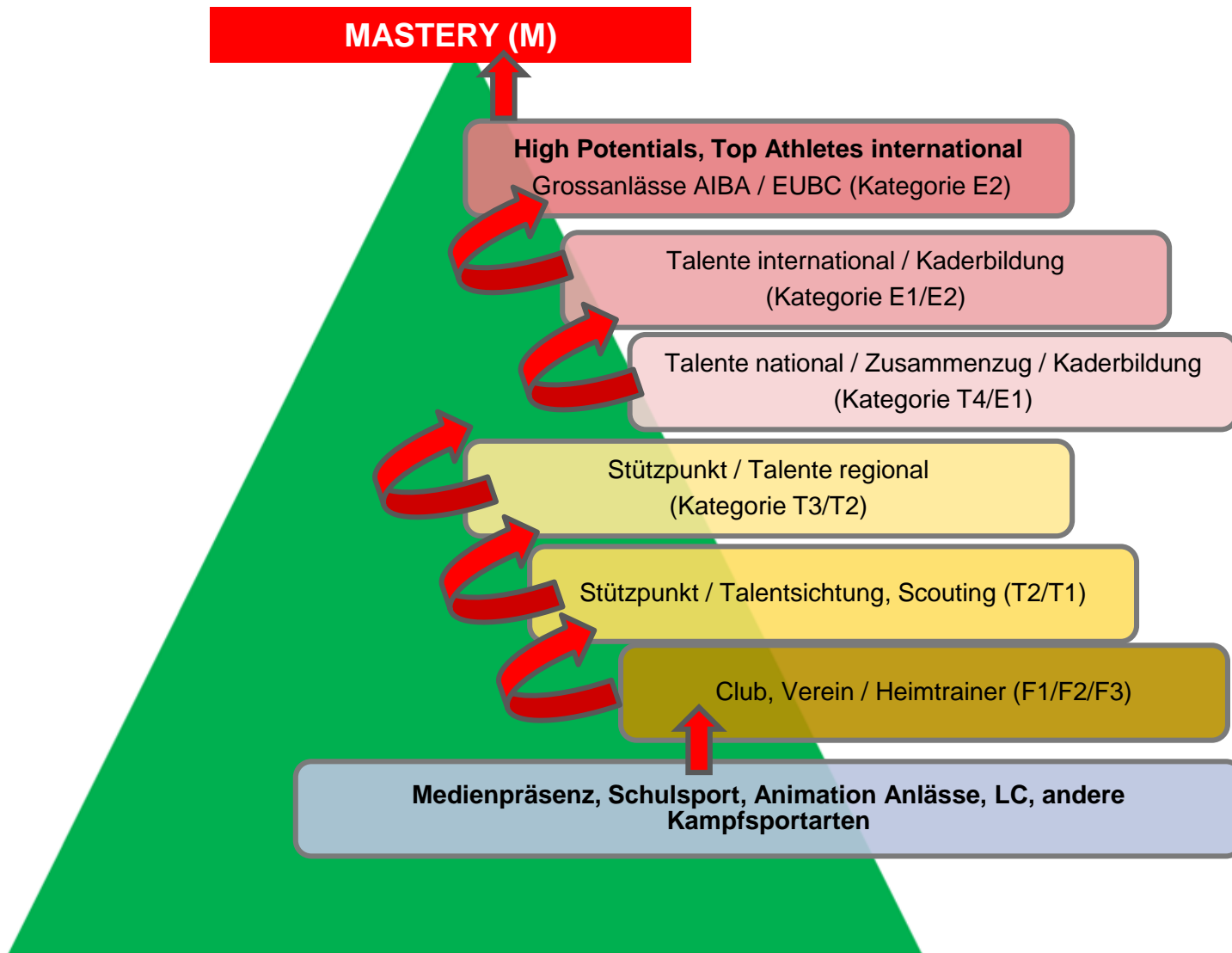
CHRISTINA NIGG & FEDERICO BERESINI

Eine fachkompetente Sportkommission erkennt Tendenzen (national/international), entwickelt Strategien gemäss IST und SOLL Werten für den Nationalen Boxsport auf allen Ebenen



- *SPoKo je 1 VertreterIn, damit die Präsenz gewährleistet ist (falls die andere Person verhindert ist)
- *Bei Videokonferenzen (skype) können alle zugeschaltet werden

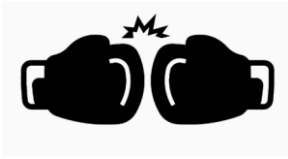
Fördermodell: Rekrutierung bis zum Leistungssport





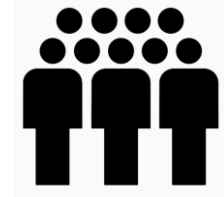
Wir fördern lösungs- und zielorientiert

- Die wichtigsten **Sportentwickler** sind die **Club-/Vereinstrainer**
- Gute Trainer → gute Athleten!
- Der **Nationaltrainer** steht am **Ende** der Geraden – er kann nur Erfolg haben, wenn die persönlichen Trainer ihre Aufgabe zielgerichtet angehen können (Fachwissen, technisch-taktisch, athletisch, mental, Karriereplanung)
- Wir **unterstützen die Heimtrainer** mit einem «Coach the Coach», Supervision, Aus-/Weiterbildung D/F/I
- Wir führen **STANDARDS** ein: den Heimtrainern standardisierte Instrumente zur Verfügung stellen (Downloads Rubrik «Leistungssport swissboxing.ch»). Wie z.B. Feedbackformular Auslandstart, Anmeldung Stützpunkttraining, Jahresplanung für Athlet, Checklisten usw.
- Wir bieten **AIBA Kurse** an
- Wir unterstützen die Heimtrainer mit **Athletenbetreuer*Innen**
- Wir unterstützen die Heimtrainer mit **Stützpunktverantwortlichen als Ansprechpersonen** (Triage)



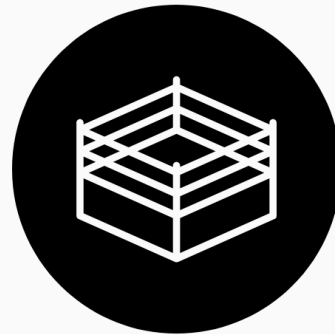
Wir wollen eine «breite» fachkompetente und kooperative Verantwortlichkeit

- **3 nationale Stützpunkte:** Westschweiz, Bern-Mittelland-Basel, Zürich-Ostschweiz-Tessin
- Pro Stützpunkt **zwei verantwortliche Ansprechpartner/-trainer** die über Selbst- und Sozialkompetenz, Fach- und Handlungskompetenz verfügen, die integer und kommunikativ sind und Kenntnisse in der Office-Anwendung haben
- **Chefin Leistungssport / Nationaltrainer** amtieren als Supervisoren
- **Stützpunktzusammenzüge** dienen als **Scouting, Leistungstests, Aus-/Weiterbildung für Trainer und Boxer** und wird so in **allen Regionen D/F/I** sichergestellt
- **PISTE** wird in den Stützpunkten angeboten, durchgeführt in Zusammenarbeit mit den Athletenbetreuer*Innen



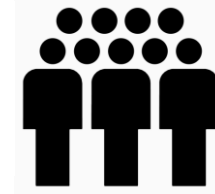
Zusammensetzung der Sportkommission

Funktion:	Anzahl:	Name:
Präsidium Chefin Leistungssport Nationaltrainer	2	<i>Christina Nigg</i> <i>Federico Beresini</i>
Athletenbetreuer*in	1*	<i>Nicole Boss</i> <i>Nicole von Känel</i>
Stützpunktverantwortliche	3*	<i>Enver Bajrami / Ricardo Ferreira</i> <i>André Schenk / Michael Birnstiel</i> <i>Moritz Hager / Engjell Toma</i>



- *SPoKo je 1 VertreterIn, damit die Präsenz gewährleistet ist (falls die andere Person verhindert ist)
- *Bei Videokonferenzen (skype) können alle zugeschaltet werden

Aufgaben und Verantwortlichkeiten der Sportkommission



- Die Kommission ist verantwortlich für die **Planung, Konzeption, Strategie**. Sie erkennt die **Entwicklungstendenzen** und analysiert zwischen **IST** und **SOLL** Wert
- Die Kommission **berücksichtigt** die **Leistungsdichte** und **Altersstruktur**. Wir sind **Partner von Swiss Olympic**
- **Reglemente, Qualifikationsrichtlinien, Wettkampf- und Trainingssystem** werden hier berücksichtigt und in **Planungen** einbezogen
- Nach Bedarf können **Fachpersonen beratend beigezogen** werden z.B. Kampfrichter
- Führt ein **standardisiertes Controlling** ein: Auswertungen – Zielsetzung – Massnahmenableitung und –Begleitung
- Einführung **Finanz & Controlling** (1/4jährlich)
- Führt **Athletenverträge** für selektionierte **Kaderboxer*Innen** ein

Athletenbetreuer*Innen



- **Wahlorgan** = durch Technische Kommission
- Unterstellung = Chef Leistungssport
- Ziel: **optimale Koordination** und **Sicherstellung der Betreuung** von Kaderathleten in D/F/I/E
- Eine **enge zielorientierte Zusammenarbeit** mit **Chef Leistungssport / Sportkommission** und **Swiss Olympic** (Sicherstellung der SO-Cards)
- **Durchführung / Mitarbeit PISTE**
- Zusammenarbeit mit Arbeitgebern, Schulen, Gymnasien, Lehrbetriebe
- **Berät** Athleten, Eltern, Heimtrainer in allen Belangen (Dispensationen der ob genannten Betriebe inkl. Militär, Zivildienst)
- Stellt die nötigen Athletenverträge sicher
- **Reporting** an die vorgesetzte Stelle

* Inhaber der Swiss Olympic Talent Card resp. Swiss Olympic Card

Athletenvertrag



- Zwischen **SwissBoxing** und dem/der **Kaderathlet*In**
 - Definiert **Zielsetzung – Massnahmen – Konsequenzen**
 - Definiert **Vereinbarung** (Athlet*In muss Gegenleistung erbringen / wird definiert; z.B. obligatorische Kadertrainings national und Stützpunkte, absolvieren von Tests etc.)
 - **Regelt kein frühzeitiges, plötzliches Abspringen** (Wechsel zu Profis)
- **Sicherheit für beide Seiten**

Kadereinteilung



- **Kader E2** (internationales Potential gereift) = Teilnahme AIBA/EUBC Turniere, oder weiteren int. Turnieren mit höheren Anforderungen
- **Kader E2/E1** (internationales Potential in Entwicklung) = «Entwicklungsgefäss», Athleten die aufgrund verschiedener Kriterien den hohen Anforderungen noch nicht gewachsen sind, deren Potential und Wille vorhanden ist
- **Kader E1/T4** (nationale Talente) = nationale Einsätze an SBT-Vergleichskämpfen, int. Turniere mit entsprechendem Leistungsniveau
- **Kader T4/T3** (regionale Talente) = punktuelle Einsätze an SBT Vergleichskämpfen, Standortbestimmung an int. B-Turnieren

Kader E2 (internationales Potential gereift)
Teilnahme AIBA/EUBC
Turniere, oder weiteren
int. Turnieren mit höheren
Anforderungen

Kader E2/E1 (internationales Potential in Entwicklung)
«Entwicklungsgefäß», Athleten
die aufgrund verschiedener
Kriterien den hohen
Anforderungen noch nicht
gewachsen sind, deren Potential
und Wille vorhanden ist

Kader E1/T4 (nationale Talente)
nationale Einsätze an SBT-Vergleichskämpfen, int.
Turniere mit entsprechendem Leistungsniveau

Kader T4/T3 (regionale Talente)
punktuelle Einsätze an SBT Vergleichskämpfen, Standortbestimmung
an int. Turnieren

Swiss Boxing Team – Selektionskriterien



→ Unterscheidung zwischen:

- «**harten**» **Faktoren/Quantität** (messbare Resultate, Anzahl Kämpfen, Tests usw.)
und
- «**weichen**» **Faktoren/Qualität**» (mentale Stärke, Technik, technisch-taktische Fähigkeiten, taktisch-strategische Fähigkeiten)

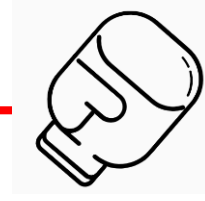
→ Erklärung: z.B. wenn ein Athlet zu wenig technisch-taktische Fähigkeiten mitbringt, stehen Turniere mit hohen Ansprüchen nicht in der Planung (zu hohe Zielsetzung). Trainer und Athlet erhalten Support zur Entwicklung

Selektionskriterien

<p>Kader E2</p>	<ul style="list-style-type: none"> - Schweizermeister - CH-Bürger (Pass) - Medaillenplatz Turnier Kat B - technisch-taktisch versiert - taktisch-strategische Kampfführung vorhanden - mentale Stärke
<p>Kader E2/E1</p>	<ul style="list-style-type: none"> - Wie E2 - Hat sich an kleineren Turnieren bewährt - Befindet sich in der technisch-taktisch-strategischen Weiterentwicklung / hohes Potential - mentale Stärke entwickelt sich - ist in der Übergangsphase Youth/Elite (LAP/Matur/Militär/Zivildienst/Verletzung)
<p>Kader E1/T4</p>	<ul style="list-style-type: none"> - Wie E2/ E1 - mind. 2 internationale Kämpfe SBT gewonnen - technisch-taktisch in der Entwicklung - technisches Potential - mentale Fähigkeiten
<p>Kader T4/T3</p>	<ul style="list-style-type: none"> - Wie E2 / E1 / auch mit direktem Final (SM) - Regionalmeister - technisches Potential - mentale Fähigkeiten

Alle Kaderathleten SBT halten sich an Ethikerklärung und Disziplinarordnung

Wir stehen für



- ...eine «mutige» Veränderung!
- ...eine professionelle fachliche Unterstützung auf allen Ebenen
- ...realistische Zielsetzungen
- ...kontinuierliche Entwicklung
- ...hohen Kommunikations- und Informationsfluss
- ...die Einführung von Standards wie z.B. Reporting, Controlling, Feedback, Checklisten usw

Wir sind als Team überdurchschnittlich **fachkompetent, mehrsprachig** (D/F/I/E), **international qualifiziert** und verfügen über die auf dieser Ebene geforderten **Qualitäten** und **Diplomnachweise**



Christina Nigg & Federico Beresini